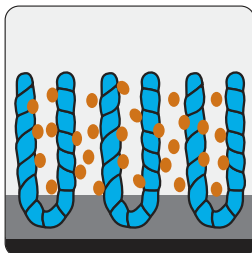


Czyszczenie wykładzin tekstylnych

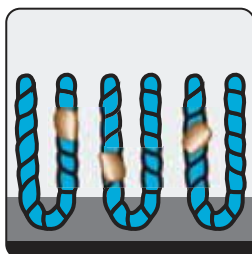
Informacje wstępne

Powstawanie zabrudzeń na wykładzinach tekstylnych.

Zabrudzenia na wykładzinach powstają wskutek wnoszenia z otoczenia, wnिकania w głąb wykładziny i osadzania się wokół włókien:

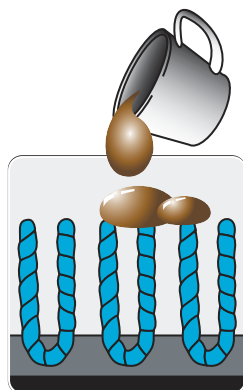


- stałych, suchych cząstek brudu



- tłustych, oleistych cząstek brudu

- Zabrudzenia mogą spowodować również wszelkiego rodzaju płyny rozlane na powierzchni wykładziny, które stopniowo wnikają we włókna.



Celem czyszczenia nawierzchni wykładziny tekstylnej jest usuwanie powstałych na powierzchni włókien zabrudzeń przy użyciu odpowiednich środków. Konserwacja nawierzchni wykładziny tekstylnej zabezpiecza właściwości użytkowe wykładziny oraz wydłuża okres jej eksploatacji.

Wybierając wykładzinę i stosowaną do niej metodę czyszczenia należy pamiętać o tym, że:

- jasne kolory są bardziej wrażliwe na plamy i zabrudzenia
- ciemne kolory są bardziej wrażliwe na pył i kurz (np. ślady kroków)
- nawierzchnie pstry lub wzorzyste są lepiej przystosowane do miejsc o dużym natężeniu ruchu.
- należy ograniczyć ruch w przypadku wykładzin, których właściwości wynikają z ich miejsca przeznaczenia (np. sypialnia)

Klasyfikacja kolorów od mniej wrażliwych, do bardziej wrażliwych na zabrudzenie:

ciemno szary / szary / mahoniowy / miedziany / zielony / niebieski / różowy / pomarańczowy / jasno szary / beżowy / złoty / piaskowy / kremowy / biały.

Uwaga: W miejscach narażonych na silne zabrudzenia zalecamy stosowanie wykładzin, które dzięki swojej budowie włókien charakteryzują się dobrymi właściwościami maskowania zabrudzeń (np. Tecom 3680 Excellence)

Metody czyszczenia

1. ODKURZANIE

Metoda ta polega na usuwaniu pyłu z włókien nawierzchni tekstylnej, na zachowaniu nawierzchni czystej i opóźnieniu momentu renowacji.

Procedura:

- odkurzać codziennie nawierzchnię w miejscach szczególnie uczęszczanych
- w przypadku wykładzin z runem pętłkowym lub welurowym zaleca się zastosować odkurzaczy wyposażony w ruchomą szczotkę.



2. CZYSZCZENIE OKRESOWE

Metoda ta zwana również „wzmacnianiem” jest czyszczeniem, które pozwala na otrzymanie satysfakcjonującego wyglądu wykładziny. Ta metoda konserwacji może być stosowana 2 lub 3 razy w roku, niekiedy częściej w miejscach o dużym natężeniu ruchu (np. podest windy). Stosuje się dwie metody:

Sucha piana szamponowa

Potrzebny sprzęt – urządzenie wyposażone w szczotki cylindryczne lub pad.

Używane materiały – sucha piana szamponowa

Procedura:

- dokładnie odkurzyć powierzchnię wykładziny
- rozpylić wodę ze specjalnym detergentem w celu wytworzenia piany
- wcierać pianę szczotką cylindryczną lub padem w runo wykładziny
- po wyschnięciu piany zebrać jej brudną resztę przy użyciu odkurzacza z końcówką szczotkową.

Zaletą: suszenie następuje szybko, już po ok. 1-2 godzinach.



Uwaga: Należy zachować szczególną ostrożność stosując urządzenia ze szczotkami rotacyjnymi lub padami. Niewłaściwe zastosowanie ww. urządzeń może spowodować uszkodzenie i przedwczesne zużycie wykładziny.

Metoda proszkowa

Jest to najskuteczniejsza z metod okresowej konserwacji.

Potrzebny sprzęt:

- urządzenie elektryczne wyposażone w 2 szczotki o osiach poziomych obracających się w przeciwnym kierunku

Używane materiały:

- specjalny proszek zawierający środek czyszczący na bazie rozpuszczalnika i detergentu.



Procedura:

- dokładnie odkurzyć, następnie rozrzuć proszek na powierzchnię wykładziny (20 do 50 g/m²)
- urządzeniem elektrycznym zaopatrzonym w szczotki wetrzeć proszek w runo
- po wyschnięciu zebrać brudną resztę proszku przy użyciu odkurzacza z końcówką szczotkową.

Uwaga: Metody tej nie stosuje się w przypadku wykładzin płaskich igłowanych (needlepunched).

3. RENOWACJA

Metoda ta polega na dokładnym i dogłębnym czyszczeniu wykładziny oraz na zebraniu brudu zawartego w runie.

Jest ona dopełnieniem metod odświeżających. W biurze użytkowanym codziennie renowacja roczna jest generalnie wystarczająca w przypadku gdy konserwacje codzienne i okresowe są dobrze wykonywane. Stosuje się dwie procedury:

Przy użyciu szamponu lub na mokro

Potrzebny sprzęt:

- urządzenie elektryczne wyposażone w szczotki rotacyjne

Potrzebne materiały:

- szampony w płynie, przede wszystkim o odczynie zasadowym do włókien syntetycznych i odczynie kwaśnym do włókien naturalnych

Procedura:

- dokładnie oczyścić powierzchnię z pyłu i kurzu, następnie wytworzyć pianę z szamponu płynnego przy użyciu szczotki.
- zebrać odkurzaczem szampon napęczniony brudem.

Uwaga: Oddanie do użytku następuje po dokładnym wyschnięciu wykładziny.

Iniekcja i ekstrakcja

Jest to jedyna metoda, która pozwala na dokładne i dogłębne czyszczenie runa

Potrzebny sprzęt:

- maszyna do procesu iniekcji i ekstrakcji (wyposażona w dyszę i czasami szczotki)
- specjalny detergent odpowiedni do metody iniekcjno-ekstrakcyjnej
- środek uniemożliwiający powstawanie piany

Procedura:

- dokładnie oczyścić powierzchnię z pyłów, rozpylić środek

porożący 5 do 10 minut przed przejściem maszyny

- maszyna wytryskuje pod ciśnieniem ciepłą wodę z dodatkiem detergentu i jednocześnie zbiera brudną wodę
- w przypadku mocnego zabrudzenia konieczne będzie kilkukrotne przejście maszyny.

Uwaga: Oddanie do użytku następuje po dokładnym wyschnięciu wykładziny.



Usuwanie plam

Kilka zasad do bezzwłocznego przestrzegania w przypadku zaplamienia:

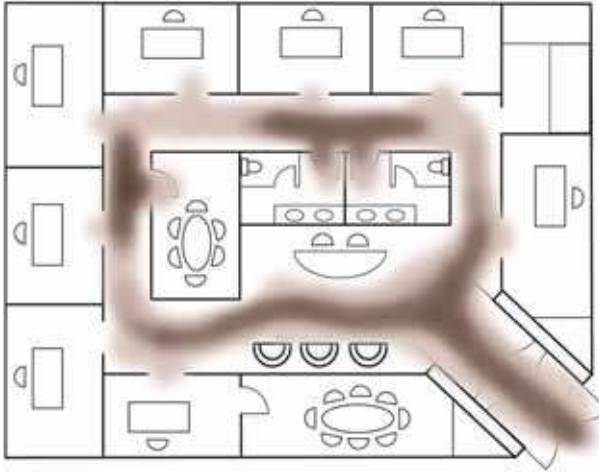
- reagować szybko
- wyeliminować maksymalną ilość brudu przez skrobienie
- używać środka czyszczącego stosownego do rodzaju plamy
- używać szmaty czyszczącej o dobrej nasiąkliwości
- nie stosować środka odplamiającego bezpośrednio na powierzchnię, ale nasączyć nim szmatę czyszczącą
- czyścić od zewnątrz plamy w kierunku do wewnątrz
- nie pocierać, lecz przykładać szmatkę do plamy.



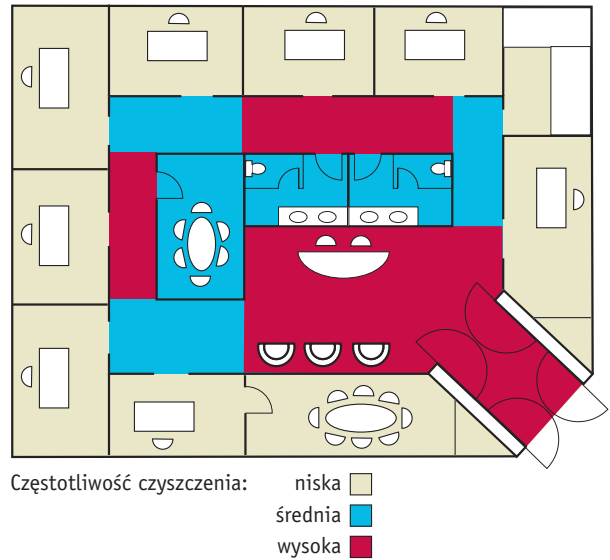
Rodzaj plamy	Sposób usuwania
sok z owoców, herbata, kawa, czekolada, inne napoje, plamy pochodzenia roślinnego z ziół, tytoniu, owoców	Zwilżyć, przykładać szmatkę nasączoną roztworem rozwodnionego octu, dokładnie słucać wodą. Napoje alkoholowe - przykładać szmatkę nasączoną roztworem składającym się z 2/3 objętości denaturatu i 1/3 objętości octu.
krew, jaja, plamy pochodzenia zwierzęcego	Zeskrobać nadmiar zabrudzenia, zwilżyć, przykładać szmatkę nasączoną wodą z mydłem, następnie zmyć roztworem zasadowym o stężeniu 10%, a potem słucać 50% octem
leki, moc, wymiociny	Przykładać szmatkę nasączoną roztworem 50% octu, dokładnie słucać
wieczne pióro, farby, świeży lakier, smoła, plamy tłuste pochodzenia chemicznego	Przykładać szmatkę nasączoną rozpuszczalnikiem, denaturatem, terpentyną zależnie od rodzaju plamy. Nie palić papierosów podczas czyszczenia oraz wywietrzyć pomieszczenie.
świeca, wosk	Zeskrobać nadmiar zabrudzenia. Wyprasować żelazkiem przez bibułkę, następnie przykładać szmatkę nasączoną roztworem rozpuszczalnika chlorowego
guma do żucia	Doprowadzić do stwardnienia kulki, rozdzielić na części, następnie zastosować rozpuszczalnik chlorowy.
atrament, substancje chromo-rzęciowe	Zwilżyć, przykładać szmatkę nasączoną najpierw wodą, następnie wodą z mydłem i potem zasadą. Słucać roztworem 50% octu. W przypadku pozostawiania plamy zastosować odrdzewiacz i jeszcze raz dokładnie słucać
rdza	Zastosować odrdzewiacz, następnie dokładnie słucać

Częstotliwość czyszczenia

Częstotliwość czyszczenia zależy od intensywności użytkowania pomieszczenia. Miejsca intensywnie eksploatowane, takie jak korytarze oraz miejsca przy wejściu do obiektu, narażone są na dużo większe zabrudzenia niż wszystkie inne pomieszczenia oddalone od wejścia i nie będące ciągami komunikacyjnymi budynku np. pokoje.



W celu zachowania dobrego wyglądu wykładziny pomieszczenia bardziej eksploatowane należy czyścić odpowiednio częściej (zaznaczone kolorem czerwonym i niebieskim) niż pomieszczenia, do których możliwość wnoszenia zabrudzeń jest dużo niższa.

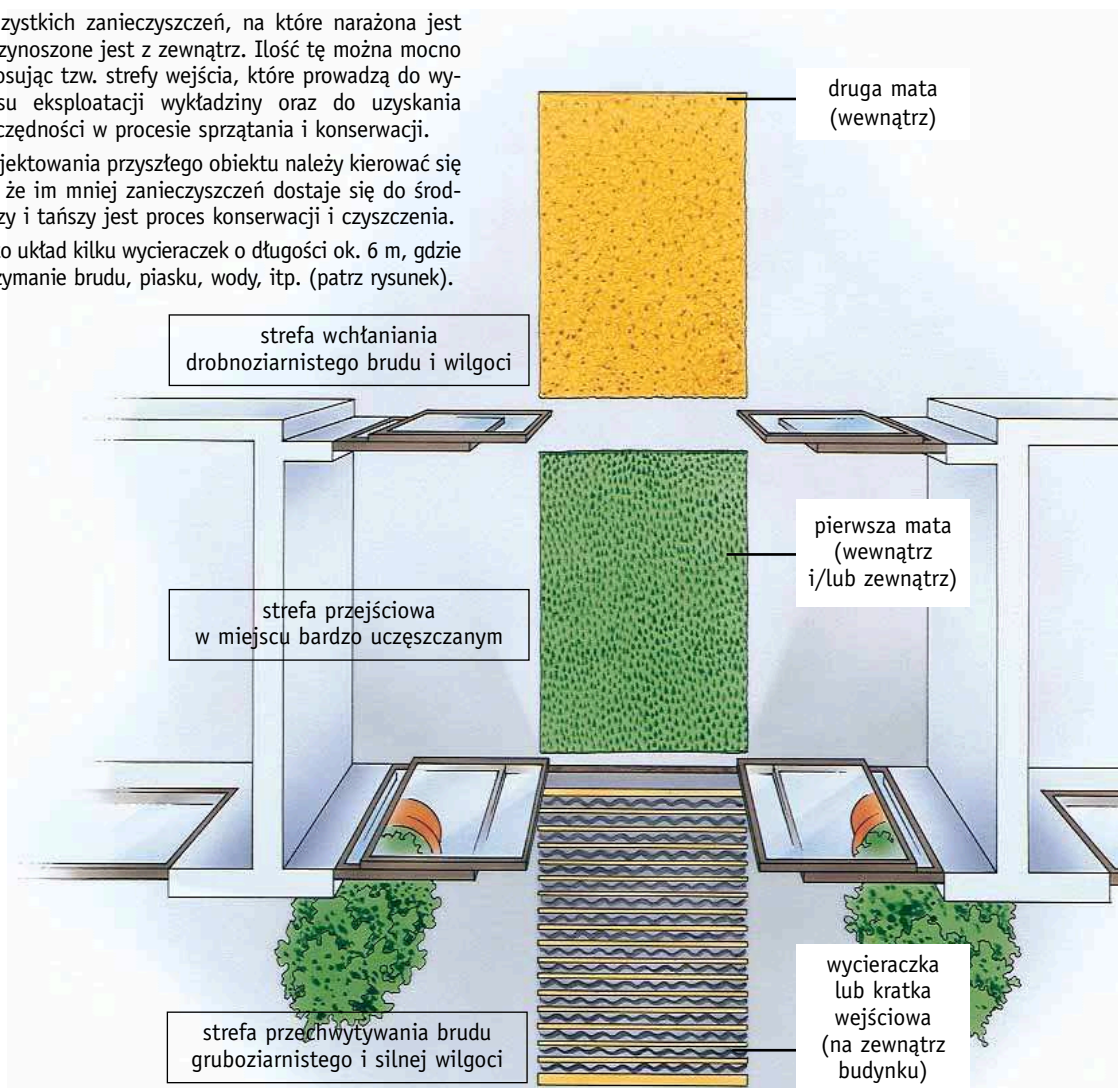


Jak zapobiegać zabrudzeniom

Około 80% wszystkich zanieczyszczeń, na które narażona jest wykładzina, przyniesione jest z zewnątrz. Ilość tę można mocno zredukować stosując tzw. strefy wejścia, które prowadzą do wydłużenia okresu eksploatacji wykładziny oraz do uzyskania znacznych oszczędności w procesie sprzątania i konserwacji.

Już w fazie projektowania przyszłego obiektu należy kierować się prostą zasadą, że im mniej zanieczyszczeń dostaje się do środka, tym prostszy i tańszy jest proces konserwacji i czyszczenia.

Strefa wejścia to układ kilku wycieraczek o długości ok. 6 m, gdzie następuje zatrzymanie brudu, piasku, wody, itp. (patrz rysunek).



Przykładowa (zalecana) strefa wejściowa zaopatrzona w system profesjonalnych wycieraczek.